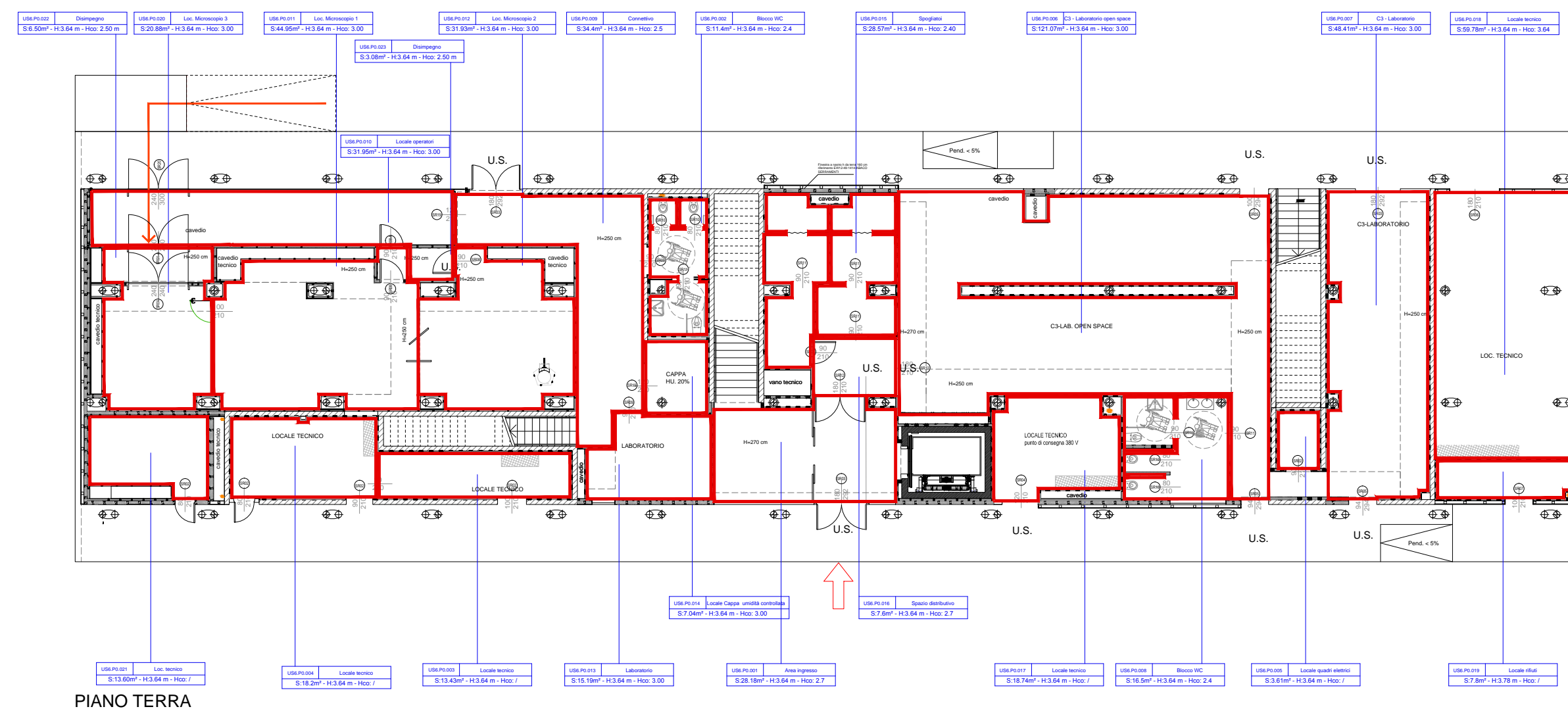
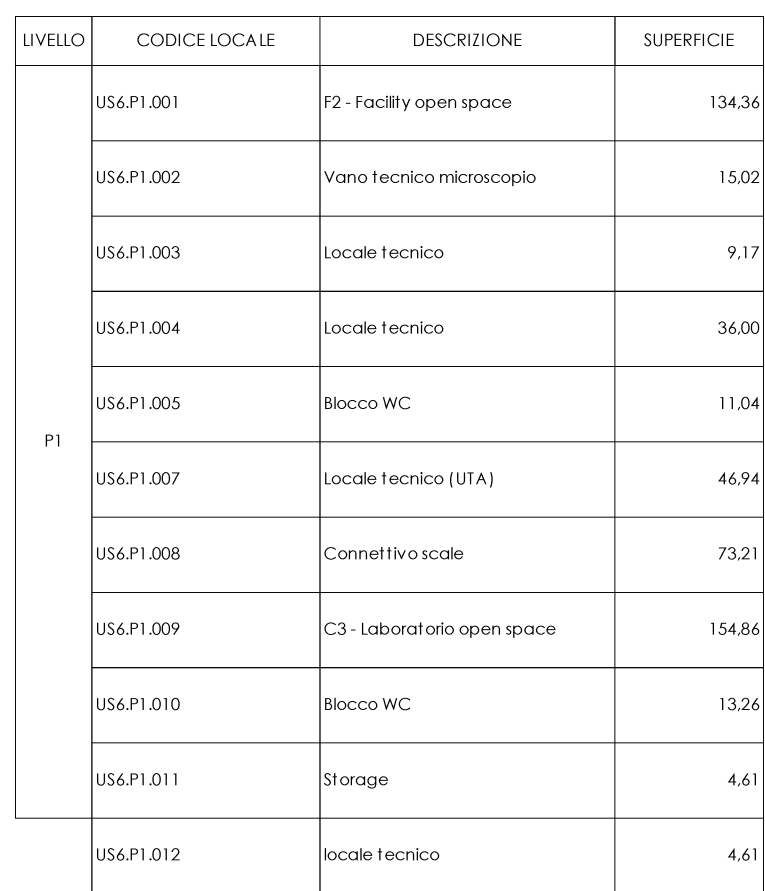
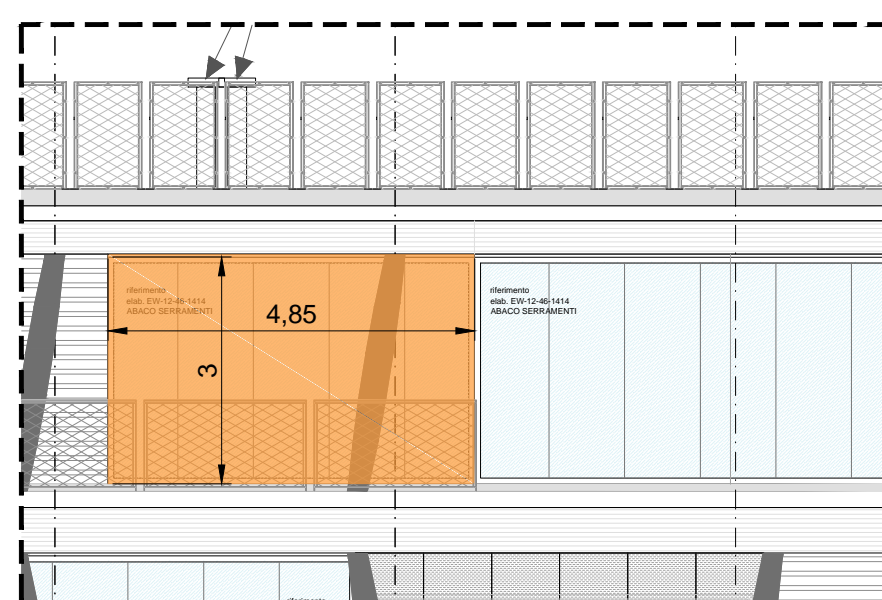
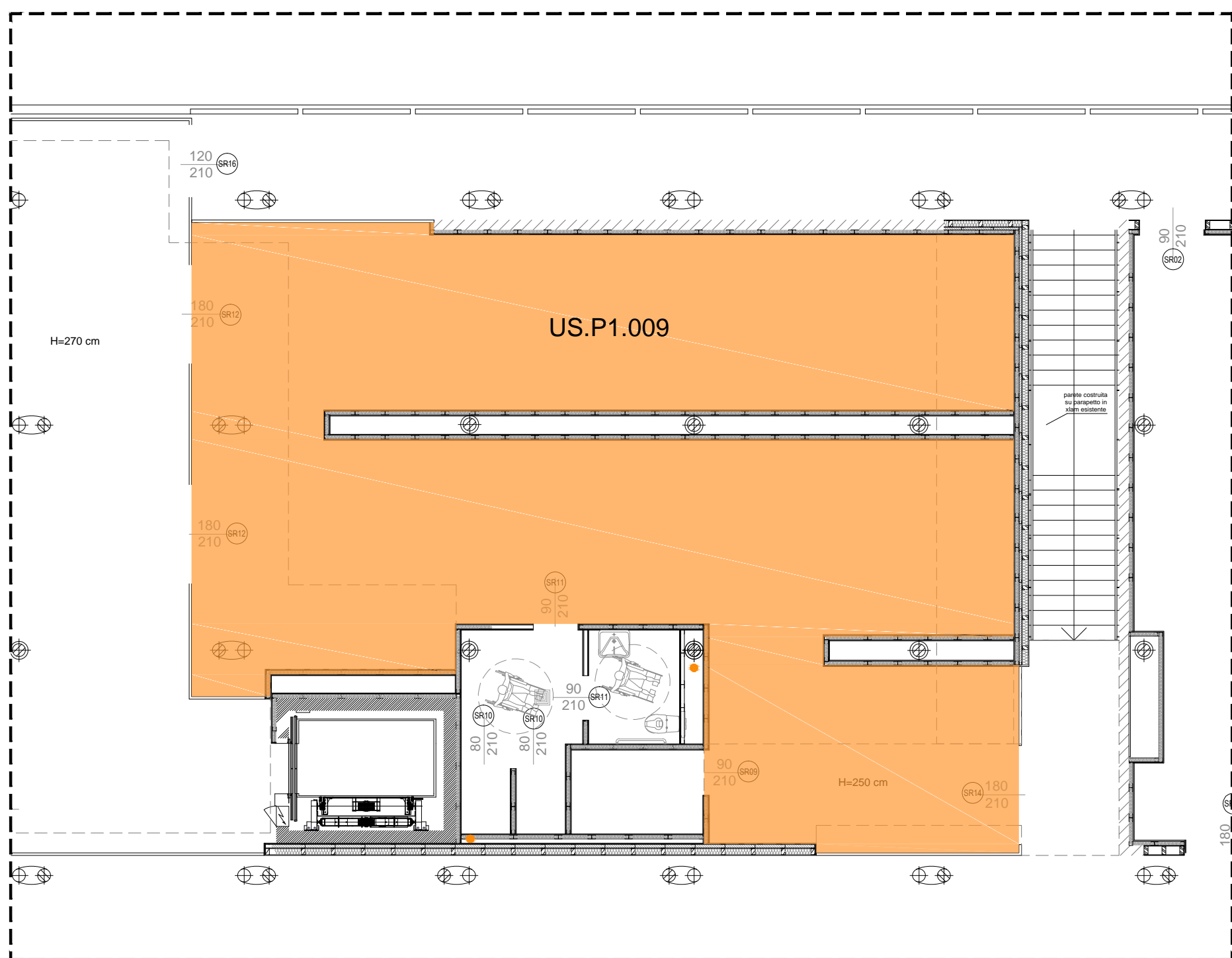
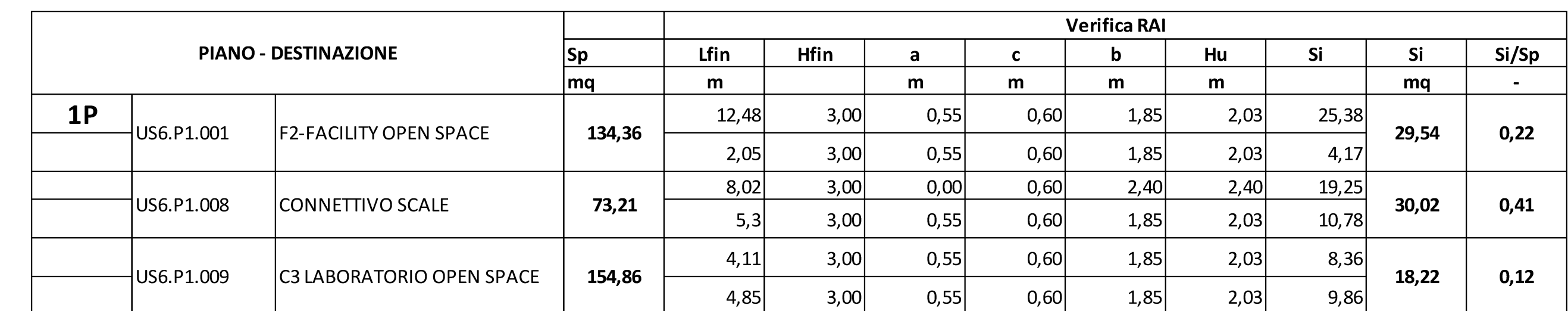


- pubblici esercizi, locali aperti al pubblico destinati ad attività commerciali, culturali e ricreative;
- locali destinati ad attività che richiedono particolari condizioni di illuminazione e locali per spettacolo (cinema, teatri e simili);
- locali non destinati alla permanenza di persone;
- spazi destinati al disimpegno e alla circolazione orizzontale e verticale all'interno delle singole unità immobiliari fisicamente e funzionalmente definiti;
- i servizi igienici che dispongono di aerazione attivata;
- le parti comuni delle attività ricettive e delle strutture sanitarie ove non venga svolta un'attività lavorativa continuativa del singolo addetto e ove l'illuminazione naturale non sia possibile in relazione all'attività svolta."



NUMERO	CODICE LOCALITÀ	DESCRIZIONE	SUPERFICIE
PG	US6.P0.001	Area ingresso	26.18
	US6.P0.002	Blocco WC	11.40
	US6.P0.003	locale tecnico	13.43
	US6.P0.004	locale tecnico	18.20
	US6.P0.005	locale quadri elettrici	3.81
	US6.P0.006	C3 - laboratorio open space	121.07
	US6.P0.007	C3 - laboratorio	48.41
	US6.P0.008	Blocco WC	16.50
	US6.P0.009	Corridoio	34.40
	US6.P0.010	locale operatori	33.53
	US6.P0.011	loc. Microscopio 1	44.95
	US6.P0.012	loc. Microscopio 2	31.93
	US6.P0.013	laboratorio	15.19
	US6.P0.014	locale Coppia unità di controllo	7.04
	US6.P0.015	Spogliatoi	28.57
	US6.P0.016	Spazio distributivo	7.60
	US6.P0.017	locale tecnico	18.74
	US6.P0.018	locale tecnico	59.78
	US6.P0.019	locale rifiuti	7.80
	US6.P0.020	loc. Microscopio 3	20.88
	US6.P0.021	locale tecnico	13.60
	US6.P0.022	Disimpegno loc. micro	4.50
	US6.P0.023	Disimpegno loc. micro	3.08



arexpo

arexpo s.p.a.
 sede legale: via Cristina Belgiojoso, 171 • 20157 Milano
 ufficio london: via Cristina Belgiojoso, 171 • 20157 Milano
 codice fiscale/partita IVA: 07468490466
 www.arexpo.it

LEGALE RAPPRESENTANTE:
 Corbelli Bonomi

PROGETTO PRELIMINARE:
 Disegno sviluppo immobiliare / unità progettazione urbanistica e masterplanning

49	Gennaio'19	PROGETTO ESECUTIVO PER APPALTO							M. Vairani	A. Costa
B	02/01/2019	REVISIONE GENERALE							M. Vairani	A. Costa
46	Settembre'18	PROGETTO ESECUTIVO							M. Vairani	A. Costa
16	06/09/2018	PROGETTO ESECUTIVO							M. Vairani	A. Costa
15	05/12/2017	EMISSIONE							M. Vairani	A. Costa
Agg.	Data	Descrizione	Disegnata	Progettata	Verificata	Approvata	Approvata	Approvata	Approvata	Approvata

La differenza dovrà essere espressa immediatamente al progettista prima di procedere. Devono essere considerate solo le dimensioni utilizzate negli elaborati. L'impresa deve controllare tutte le dimensioni in opera. Questo disegno è protetto da copyright.

Discrepancies must be reported immediately to the Architect before proceeding. Only figure dimensions are to be used. Contractors must check all dimensions on site. This drawing is protected by copyright.

TUTTE LE DIMENSIONI SONO ESPRESSE IN SCALA METRICA.

ALL DIMENSIONS ARE SHOWN IN METRIC.

Progetto

TITOLO DEL DISSEGNO
 name of drawing

HUMAN TECHNOPOLE

RIFUNZIONALIZZAZIONE UNITA' SERVIZIO 6
DESTINAZIONE FUNZIONALE US6

PROGETTAZIONE ESECUTIVA



MM SPA
 Via del Varesio Pubblicità, 6
 20121 Milano
 Numero telefono/fax: 02 5800.0000
 20121 Milano - Italy - Email: Giorgio.Mazzoni@mm-italia.it

PROGETTO APPROVATO PER LA CONFESSIONE DELL'USO
 DIRETTORE RESPONSABILE
 Dott. Ing. FRANCESCO RENZI
 N. 16547



PROGETTO APPROVATO PER LA CONFESSIONE DELL'USO
 DIRETTORE RESPONSABILE
 Dott. Ing. FRANCESCO RENZI
 N. 16547



PROGETTO APPROVATO PER LA CONFESSIONE DELL'USO
 DIRETTORE RESPONSABILE
 Dott. Ing. FRANCESCO RENZI
 N. 16547



Collaborazione alla progettazione

PRINCIPIOATTIVO/ Architecture Group S.r.l. - via Melzo 34, 20129 Milano

Scala grafica

1:100

Sezione

Dimensioni

110x96x1

Disegno N°

drawing n°

EW

12

E

P

FD

1487

Scala

1:100

Disegno

1487

Foglio